

長照2.0懶人包

3 分鐘

讓你了解
長照新政策！

什麼是長照2.0？

服務對象有擴大？

政府有補助嗎？

什麼是長照2.0？

- 如果說長照1.0是



長照2.0就是



- 功能變多了!!

長照2.0 多了哪些服務？

原有服務

1.0
服務
項目
八項

照顧服務
居家護理
復健服務
喘息服務
交通接送
輔具服務
營養餐飲
機構服務

2.0
擴大
增加
九項

新增服務

失智照顧



原民社區整合



小規模多機能



照顧者服務據點



社區預防照顧



預防/延緩失能



延伸出院準備



居家醫療

社區三級整合服務

• 總共17項服務!!

新增服務中的社區三級整合服務是什麼呢？

就在你家附近30公里內
第一波試辦計畫：卓溪鄉、玉里鎮
不同性質的服務據點供你選擇！

1 照顧服務

7 交通接送服務

① 居家護理



6 小規模多機能服務

我們什麼都有
什麼都賣！

我們是手機店
我們是理髮店

我們只賣米、鹽
跟醬油

A 大賣場

B 專賣店

C 柑仔店

=社區整合服務中心

=複合服務中心

=巷弄長照站

誰可以使用長照2.0的17項服務呢？

經專業人員評估之下列對象：

- ✓ 65歲以上之失能老人
- ✓ 55歲以上之失能原住民
- ✓ 失能之身心障礙者
- ✓ 50歲以上之失智症患者
- ✓ 僅工具性日常生活活動需協助且獨居之老人
- ✓ 僅工具性日常生活活動需協助之衰弱老人



使用服務 政府會補助嗎？

- 一般戶 補助 70%
- 中低收入 補助 90%
- 低收入 補助 100%

舉例來說

機構喘息服務

服務費 1200元
交通費 1000元/趟
需付 2200元

補助後

服務費	一般戶	中低收	低收
交通費			
政府補助	840元	1080元	1200元
	700元	900元	1000元
民眾自付	360元	120元	0元
	300元	100元	0元

該如何使用服務呢？

申請 流程



步驟 1

向花蓮縣
長期照顧管理中心
提出申請

步驟 2

專業人員
到府評估

步驟 3

共同擬定
照顧計畫

核定後即可使用服務，例如
居家服務、日間照顧、交通
接送、喘息服務…等

請到這裡找我們！



花蓮縣長期照顧管理中心

地址：970花蓮市文苑路12號3樓
(社會福利館)

電話：(03) 8226889
412-8080



花蓮縣衛生局
Hualien County Health Bureau

醫事檢驗師與長期照護



檢驗所可以合法到宅執行業務

檢驗人員有幾種方式可以向衛生局報准到宅執行業務：

1. 醫院（本身有檢驗部門）向衛生局提出報備申請。
2. 醫院或診所與檢驗所合作一起向衛生局報備申請。
3. 診所醫師釋出檢驗單，由檢驗所自行向衛生局報備。



花蓮縣衛生局
Hualien County Health Bureau

醫檢與長照-1

原有服務

1.0
服務項目八項

照顧服務
居家護理
復健服務
喘息服務
交通接送
輔具服務
營養餐飲
機構服務

2.0
擴大增加九項

新增服務

失智照顧



原民社區整合



小規模多機能



照顧者服務據點



社區預防照顧



預防/延緩失能



延伸出院準備



居家醫療

社區三級整合服務

智慧城市 幸福花蓮



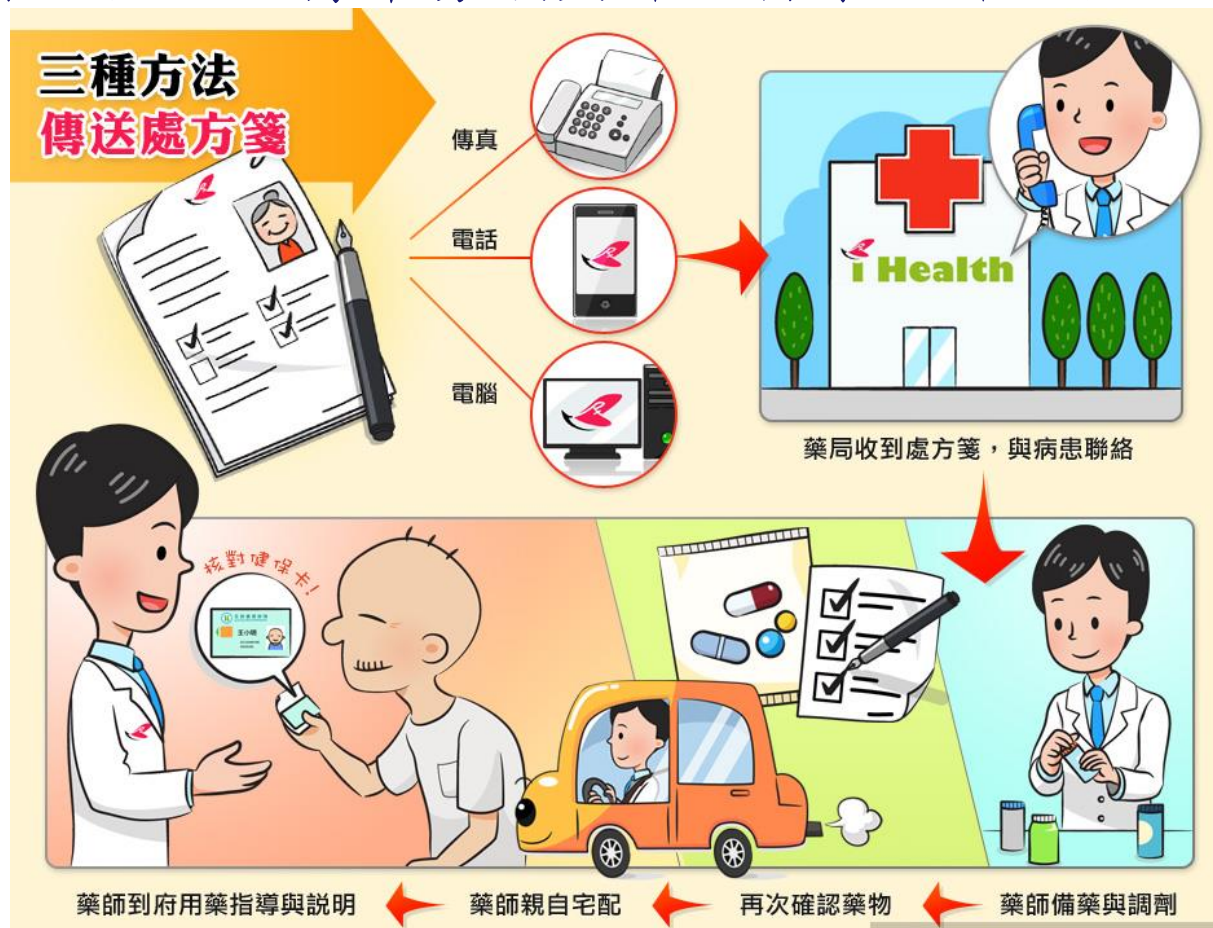
全民健康保險居家醫療照護整合計畫

照護階段	給付項目	支付標準
居家醫療	醫師訪視	訪視費論次計酬 藥費、藥事服務費核實 檢驗（查）費核實
重度居家醫療	醫師訪視 護理人員訪視 呼吸治療人員訪視 其他專業人員訪視	訪視費論次計酬 藥費、藥事服務費核實 檢驗（查）費核實 呼吸器使用論日計酬 緩和醫療家庭諮詢費論次計酬
安寧療護	醫師訪視 護理人員訪視 呼吸治療人員訪視 其他專業人員訪視	訪視費論次計酬 藥費、藥事服務費核實 檢驗（查）費核實 呼吸器使用論日計酬 病患自控式止痛論次計酬



醫檢與長照-2

以社區藥師送藥到府模式，讓社區醫檢師可依老人健檢或慢性處方箋到府採檢服務，至少讓社區老人、長照個案，少一次舟車勞頓與奔波醫療院所之苦。





醫檢與長照-3

- ✓ 與居家、社區、機構式長照銜接，提供之檢驗服務：包含定期抽血、健檢、衛教諮詢、長照人員教育訓練、檢驗資料的提供與查詢。
- ✓ 長照機構相對缺乏感染控制管染管制與監測的能力，社區檢驗所也可以提供環境與感控監測之功能。





智慧城市

幸福花蓮

