

正本

檔 號：  
保存年限：

## 中華民國醫事檢驗師公會全國聯合會（函）

會址：台北市中正區 100 羅斯福路 2 段 70 號 6 樓-2  
電話：(02) 2394-9182 傳真：(02) 2394-5613  
<http://www.mt.org.tw>  
E-mail: tamt2000@gmail.com

受文者：各縣市醫事檢驗師公會

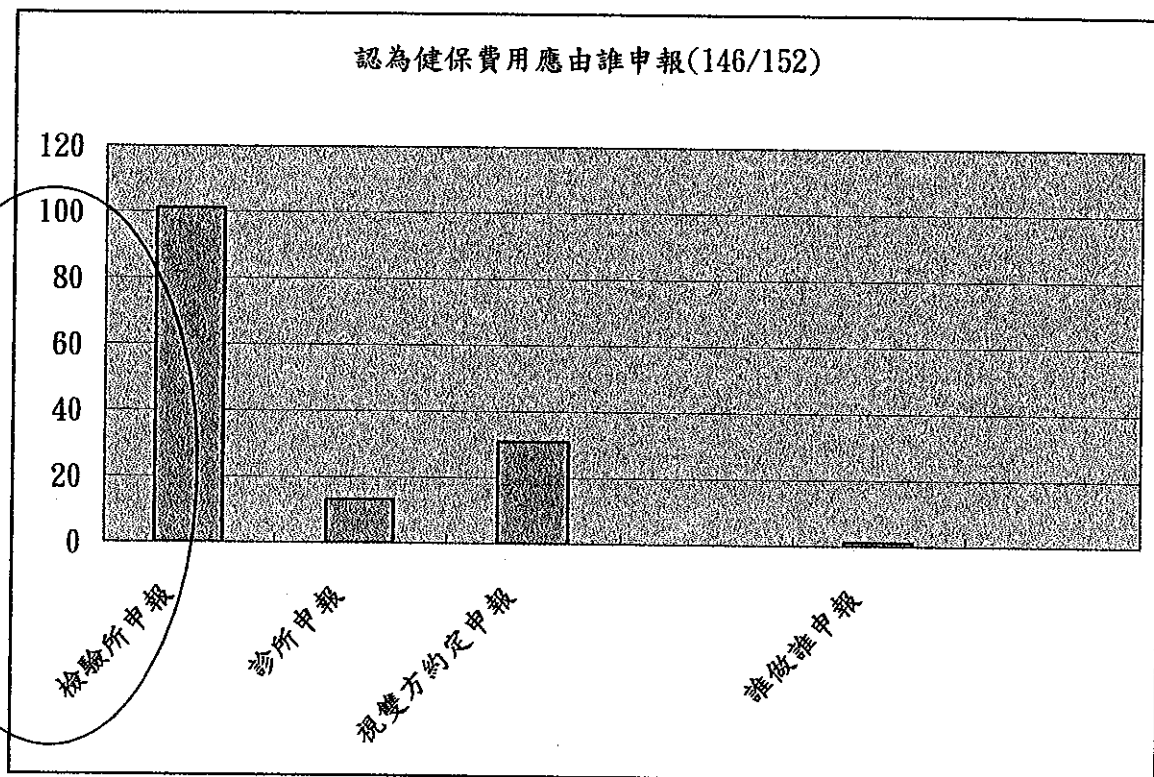
發文日期：中華民國 98 年 11 月 12 日  
發文字號：(98)醫檢全聯字第 980242 號  
速 別：普通件  
密等及解密條件或保密期限：  
附 件：如主旨

主 旨：檢送「98 年度開業檢驗所問卷調查統計結果」（如附件），請 轉發貴會所屬開業檢驗所知悉。

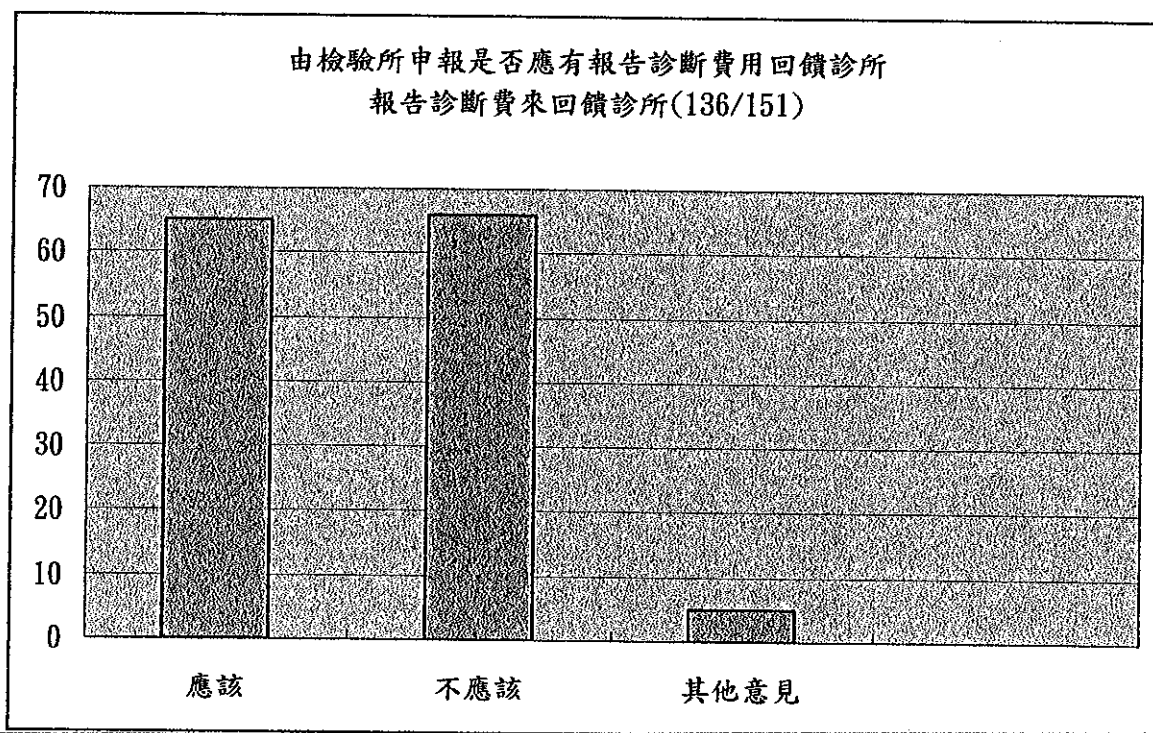
正本收文者：各縣市醫事檢驗師公會  
副本收文者：

理事長 張來發

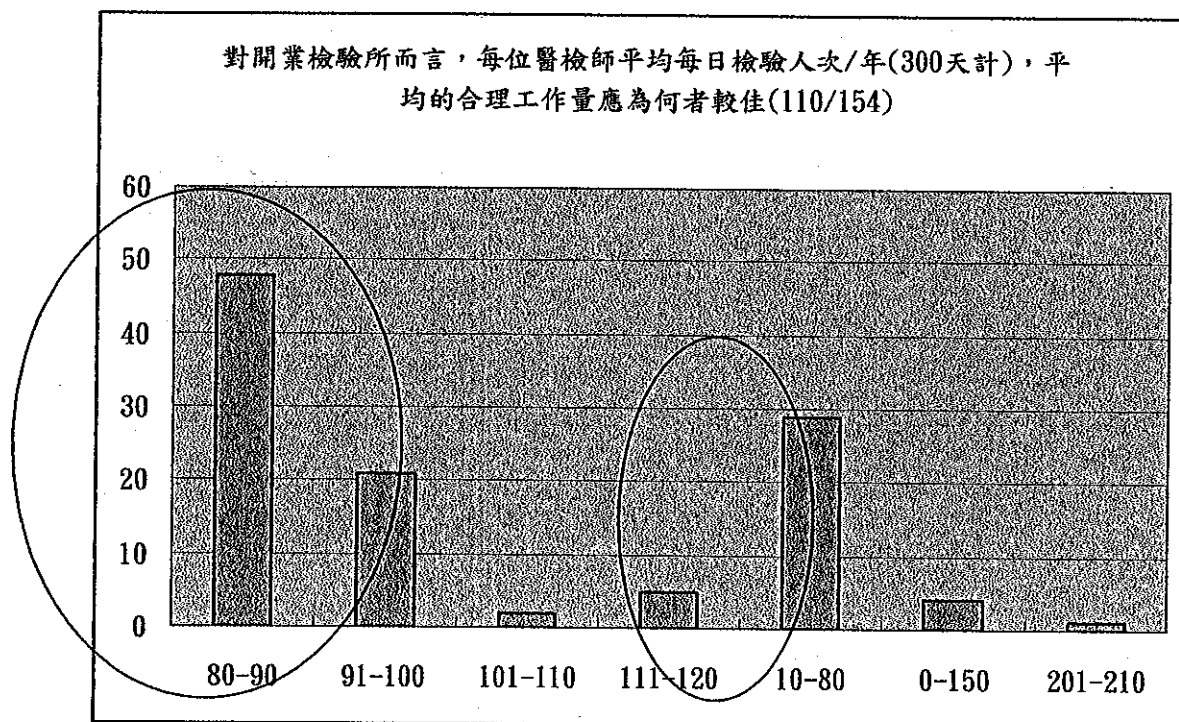
表五、



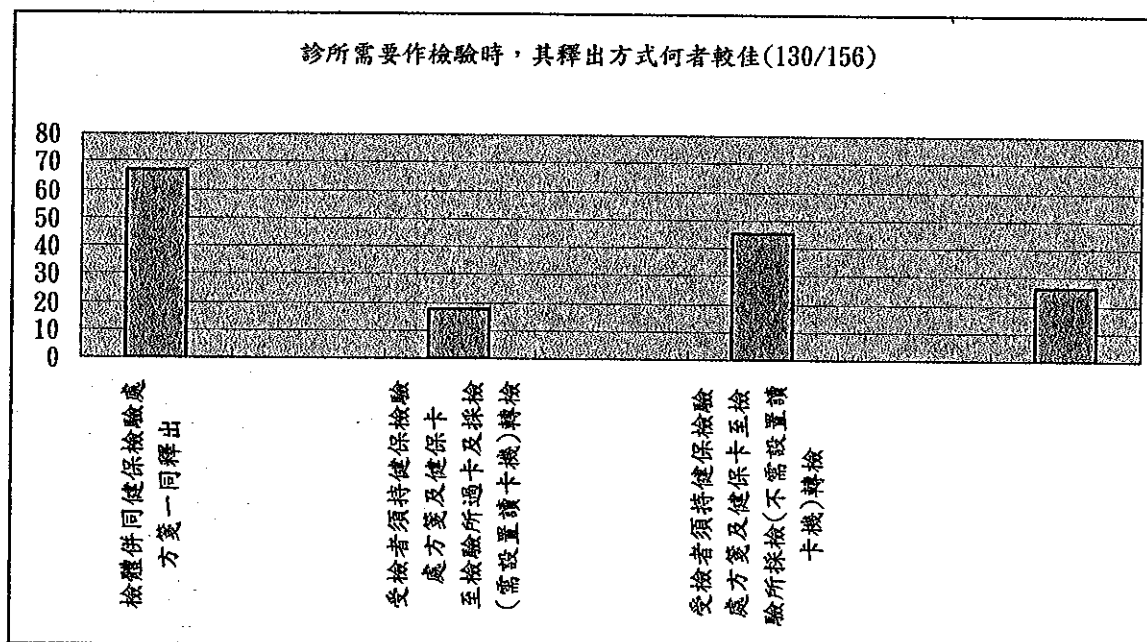
表六、



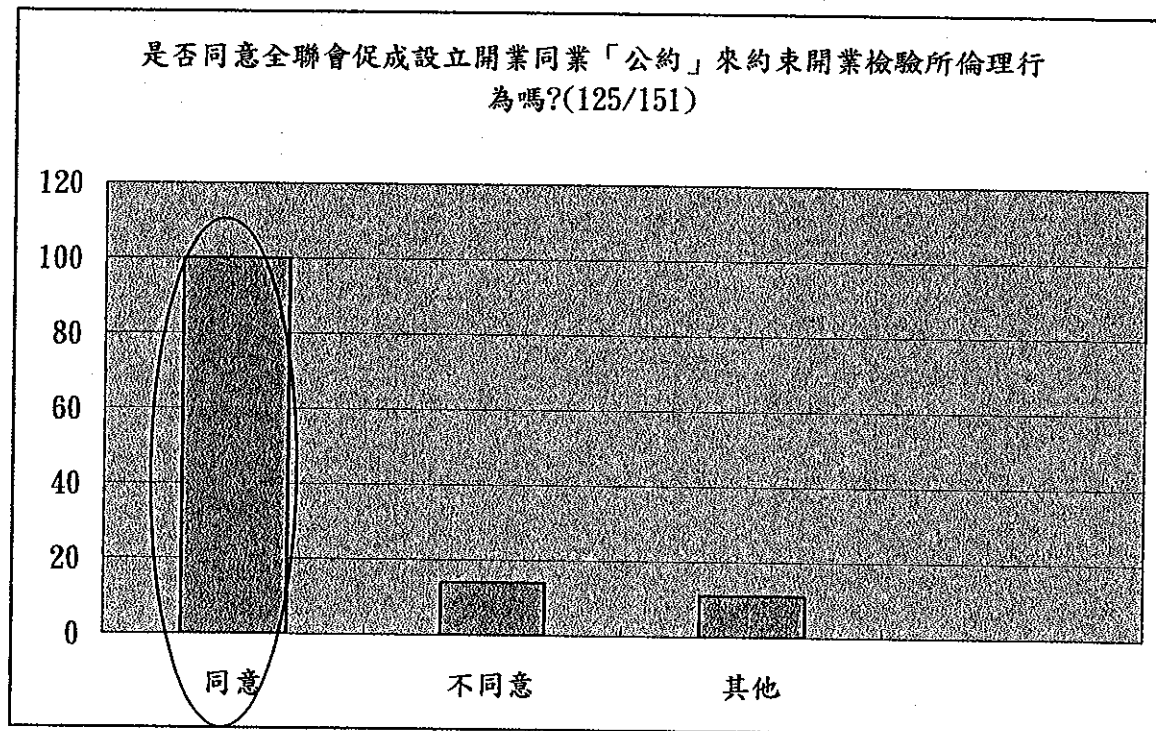
表九、



表十、



表十三、



診所需要作檢驗時，其釋出方式何者較佳	檢體併同健保檢驗處方箋一同釋出	受檢者須持健保檢驗處方箋及健保卡至檢驗所過卡及採檢(需設置讀卡機)轉檢	受檢者須持健保檢驗處方箋及健保卡至檢驗所採檢(需設置讀卡機)轉檢	未作答
是否同意針對大量之檢驗所(如每日超過 300 人次/day)、診所進行稽核考查嗎?	<div>67</div> <div>同意 不同意</div>	<div>18</div> <div>其他</div>	<div>45</div> <div>原因</div>	26
應如何進行稽核考查?	<div>111</div> <div>9</div> <div>檢驗單位應具備國內或國外認證機構認證通過</div>	<div>7</div> <div>1. 沒有絕對必要性 2. 所有檢驗室皆需自行稽核考查，因為有操作就必需有品管。</div>	<div>24</div> <div>其他</div>	未作答
是否同意全聯會促成設立開業同業「公約」來約束開業檢驗所倫理行為嗎?	<div>60</div> <div>65</div> <div>同意 不同意</div>	<div>75</div> <div>其他</div>	<div>17</div> <div>其他</div>	31
其他意見	<div>100</div> <div>14</div>	<div>11</div>	<div>26</div>	